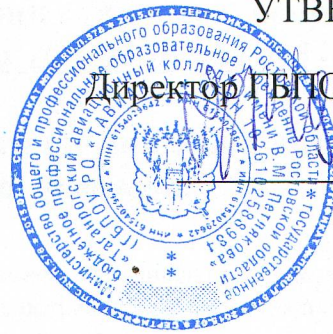


ПАСПОРТ ДОСТУПНОСТИ

Реестр документов

1. *Паспорт доступности объекта социальной инфраструктуры*
2. *Акт обследования к паспорту доступности объекта социальной инфраструктуры*
3. *Приложения к акту обследования к паспорту доступности*
4. *Фотоматериалы*

УТВЕРЖДАЮ:



Директор ГБПОУ РО «ТАВИАК»

Е.В.Жданова

«22» 07 2020 г.

ПАСПОРТ ДОСТУПНОСТИ объекта социальной инфраструктуры (ОСИ)

№ _____

1. Общие сведения об объекте

1.1. Наименование (вид) объекта: ГБПОУ РО «ТАВИАК»

1.2. Адрес объекта: 347900, Ростовская область, г. Таганрог, ул. Чехова, 75/пер. Тургеневский д.44

1.3. Сведения о размещении объекта:

- отдельно стоящее здание 2 этажей, 4863,30 кв.м

- здания с совместной входной группой 3 этажей, 2737 кв.м

- наличие прилегающего земельного участка (да, нет); 17661 кв.м

1.4. Год постройки объекта: основное здание 1956 г., прилегающего здания 2005г. последнего капитального ремонт: -

1.5. Дата предстоящих плановых ремонтных работ: текущего 2020 г., капитального -

Сведения об организации, расположенной на объекте

1.6. Название организации (учреждения), (полное юридическое наименование – согласно Уставу, краткое наименование) государственное бюджетное профессиональное образовательное учреждение Ростовской области «Таганрогский авиационный колледж имени В.М.Петлякова»

1.7. Юридический адрес организации: 347900, Ростовская область, г. Таганрог, ул. Чехова, 75/пер.Тургеневский, 44

1.8. Основание для пользования объектом (оперативное управление, аренда, собственность) оперативное управление

1.9. Форма собственности (государственная, негосударственная) государственная

1.10. Территориальная принадлежность (федеральная, региональная, муниципальная) региональная

1.11. Вышестоящая организация: Министерство общего и профессионального образования Ростовской области

1.12. Адрес вышестоящей организации, другие координаты: 344082, Ростовская область, г.Ростов-на-Дону, пер.Доломановский, 31

2. Характеристика деятельности организации на объекте (по обслуживанию населения)

2.1 Сфера деятельности (здравоохранение, образование, социальная защита, физическая культура и спорт, культура, связь и информация, транспорт, жилой фонд, потребительский рынок и сфера услуг, другое) образование

2.2 Виды оказываемых услуг среднее профессиональное образование

2.3 Форма оказания услуг: (на объекте, с длительным пребыванием, в т.ч. проживанием, на дому, дистанционно)

на объекте, частично дистанционно

2.4 Категории обслуживаемого населения по возрасту: (дети, взрослые трудоспособного возраста, пожилые; все возрастные категории) дети, взрослые трудоспособного возраста

2.5 Категории обслуживаемых инвалидов: О, ОВЗ

2.6 Плановая мощность: посещаемость (количество обслуживаемых в день) 630 чел.

2.7 Участие в исполнении ИПР инвалида, ребенка-инвалида (да, нет) нет

3. Состояние доступности объекта

3.1 Путь следования к объекту пассажирским транспортом

(описать маршрут движения с использованием пассажирского транспорта)

От центра города, с остановочной площадки «Вокзал Таганрог-2 (Пригородный)», до остановки «Октябрьская площадь» трамваем № 2,3,5,8, наличие адаптированного пассажирского транспорта к объекту не предусмотрено

3.2 Путь к объекту от ближайшей остановки пассажирского транспорта:

3.2.1 расстояние до объекта от остановки транспорта 300 м

3.2.2 время движения (пешком) 12 мин

3.2.3 наличие выделенного от проезжей части пешеходного пути (да, нет),

3.2.4 перекрестки: нерегулируемые; регулируемые, со звуковой сигнализацией, таймером; нет

3.2.5 информация на пути следования к объекту: акустическая, тактильная, визуальная; нет

3.2.6 перепады высоты на пути: да, нет

Их обустройство для инвалидов на коляске: да, нет

3.3 Организация доступности объекта для инвалидов – форма обслуживания*

№№ п/п	Категория инвалидов (вид нарушения)	Вариант организации доступности объекта (формы обслуживания)*
1.	Все категории инвалидов и МГН	
	в том числе инвалиды:	

2	передвигающиеся на креслах-колясках	«ВНД»
3	с нарушениями опорно-двигательного аппарата	«ВНД»
4	с нарушениями зрения	«ВНД»
5	с нарушениями слуха	«Б»
6	с нарушениями умственного развития	«Б»

* - указывается один из вариантов: «А», «Б», «ДУ», «ВНД»

3.4 Состояние доступности основных структурно-функциональных зон

№№ п \п	Основные структурно-функциональные зоны	Состояние доступности, в том числе для основных категорий инвалидов**
1	Территория, прилегающая к зданию (участок)	ДЧ-И (Г, У)
2	Вход (входы) в здание	ДЧ-И (Г, У)
3	Путь (пути) движения внутри здания (в т.ч. пути эвакуации)	ДЧ-И (Г, У)
4	Зона целевого назначения здания (целевого посещения объекта)	ДЧ-И (Г, У)
5	Санитарно-гигиенические помещения	ДЧ-И (Г, У)
6	Система информации и связи (на всех зонах)	ВНД
7	Пути движения к объекту (от остановки транспорта)	ДП-В

** Указывается: ДП-В - доступно полностью всем; ДП-И (К, О, С, Г, У) – доступно полностью избирательно (указать категории инвалидов); ДЧ-В - доступно частично всем; ДЧ-И (К, О, С, Г, У) – доступно частично избирательно (указать категории инвалидов); ДУ - доступно условно, ВНД – временно недоступно

3.5. ИТОГОВОЕ ЗАКЛЮЧЕНИЕ о состоянии доступности ОСИ: ДЧ-И (Г, У), ВНД (С, К, О)

4. Управленческое решение

4.1. Рекомендации по адаптации основных структурных элементов объекта

№ № п \ п	Основные структурно-функциональные зоны объекта	Рекомендации по адаптации объекта (вид работы)*
1	Территория, прилегающая к зданию (участок)	Ремонт капитальный
2	Вход (входы) в здание	Ремонт капитальный
3	Путь (пути) движения внутри здания (в т.ч. пути эвакуации)	Ремонт капитальный
4	Зона целевого назначения здания (целевого посещения объекта)	Ремонт капитальный
5	Санитарно-гигиенические помещения	Ремонт капитальный
6	Система информации на объекте (на всех зонах)	Ремонт капитальный
7	Пути движения к объекту (от остановки транспорта)	-
8	Все зоны и участки	Ремонт капитальный

*- указывается один из вариантов (видов работ): не нуждается; ремонт (текущий, капитальный); индивидуальное решение с ТСР; технические решения невозможны – организация альтернативной формы обслуживания

4.2. Период проведения работ 2020-2030г.

в рамках исполнения

ГП «Доступная среда»

(указывается наименование документа: программы, плана)

4.3 Ожидаемый результат (по состоянию доступности) после выполнения работ по адаптации

доступно полностью всем

Оценка результата исполнения программы, плана (по состоянию доступности)

4.4. Для принятия решения требуется, не требуется (нужное подчеркнуть):

Согласование Министерство общего и профессионального образования Ростовской области.

4.5. Информация размещена (обновлена) на Карте доступности субъекта РФ дата

(наименование сайта, портала)

5. Особые отметки

Паспорт сформирован на основании:

1. Анкеты (информации об объекте) от «__» _____ 20__ г.
2. Акта обследования объекта: № акта __ от «__» _____ 20__ г.
3. Решения Комиссии ГБПОУ РО «ТАВИАК» от «__» _____ 20__ г.

УТВЕРЖДАЮ
Директор ГБПОУ РО "ТАВИАК"

«16» 03 2019 г.

АКТ ОБСЛЕДОВАНИЯ
объекта социальной инфраструктуры
К ПАСПОРТУ ДОСТУПНОСТИ ОСИ
№ 1

Ростовская область
Наименование территориального
образования субъекта РФ

«16» марта 2019 г.

1. Общие сведения об объекте

- 1.1. Наименование (вид) объекта** ГБПОУ РО «ТАВИАК»
- 1.2. Адрес объекта** 347900, Ростовская область, г. Таганрог, ул. Чехова, 75/пер. Тургеневский д.44
- 1.3. Сведения о размещении объекта:**
- отдельно стоящее здание 2 этажей, 4863,30 кв.м
 - часть здания 3, 2737 кв.м
 - наличие прилегающего земельного участка (да, нет); 17661 кв.м
- 1.4. Год постройки объекта:** основное здание 1956 г., прилегающего здания 2005г. последнего капитального ремонт: -
- 1.5. Дата предстоящих плановых ремонтных работ:** текущего 2020 г.
- 1.6. Название организации (учреждения), (полное юридическое наименование – согласно Уставу, краткое наименование)** государственное бюджетное профессиональное образовательное учреждение Ростовской области «Таганрогский авиационный колледж имени В.М.Петлякова», ГБПОУ РО «ТАВИАК»
- 1.7. Юридический адрес организации (учреждения)** 347900, Ростовская область, г. Таганрог, ул. Чехова, 75/пер.Тургеневский д.44

2. Характеристика деятельности организации на объекте

Дополнительная информация среднее профессиональное образование

3. Состояние доступности объекта

3.1 Путь следования к объекту пассажирским транспортом

(описать маршрут движения с использованием пассажирского транспорта)

От центра города, с остановочной площадки «Вокзал Таганрог-2 (Пригородный)», до остановки «Октябрьская площадь» трамваем № 2,3,5,8

наличие адаптированного пассажирского транспорта к объекту не предусмотрено

3.2 Путь к объекту от ближайшей остановки пассажирского транспорта:

3.2.1 расстояние до объекта от остановки транспорта 300 м

3.2.2 время движения (пешком) 12 мин

3.2.3 наличие выделенного от проезжей части пешеходного пути (да, нет),

3.2.4 Перекрестки: нерегулируемые; регулируемые, со звуковой сигнализацией, таймером; нет

3.2.5 Информация на пути следования к объекту: акустическая, тактильная, визуальная; нет

3.2.6 Перепады высоты на пути: да, нет

Их обустройство для инвалидов на коляске: да, нет

3.3 Организация доступности объекта для инвалидов – форма обслуживания

№№ п/п	Категория инвалидов (вид нарушения)	Вариант организации доступности объекта (формы обслуживания)*
1.	Все категории инвалидов и МГН	
	<i>в том числе инвалиды:</i>	
2	передвигающиеся на креслах-колясках	«ВНД»
3	с нарушениями опорно-двигательного аппарата	«ВНД»
4	с нарушениями зрения	«ВНД»
5	с нарушениями слуха	«Б»
6	с нарушениями умственного развития	«Б»

* - указывается один из вариантов: «А» доступность всех зон и помещений - универсальная, «Б» доступны специально выделенные участки и помещения, «ДУ» доступность условная: дополнительная помощь сотрудника, услуги на дому, дистанционно, «ВНД» не организована доступность.

3.4 Состояние доступности основных структурно-функциональных зон

№№ п/п	Основные структурно- функциональные зоны	Состояние доступности, в том числе для основных категорий инвалидов**	Приложение	
			№ на плане	№ фото
1	Территория, прилегающая к зданию (участок)	<i>ДЧ-И (Г, О, У)</i>	-	1,2
2	Вход (входы) в здание	<i>ДЧ-И (Г, У)</i>	-	3
3	Путь (пути) движения внутри здания (в т.ч. пути эвакуации)	<i>ДЧ-И (Г, У)</i>	-	4,5
4	Зона целевого назначения здания (целевого посещения объекта)	<i>ДЧ-И (Г, У)</i>	-	5
5	Санитарно- гигиенические помещения	<i>ДЧ-И (Г, У)</i>	-	6
6	Система информации и связи (на всех зонах)	<i>ВНД</i>	-	-
7	Пути движения к объекту (от остановки транспорта)	<i>ДЧ-И (Г, У)</i>	-	-

** Указывается: **ДП-В** - доступно полностью всем; **ДП-И** (К, О, С, Г, У) – доступно полностью избирательно (указать категории инвалидов); **ДЧ-В** - доступно частично всем; **ДЧ-И** (К, О, С, Г, У) – доступно частично избирательно (указать категории инвалидов); **ДУ** - доступно условно, **ВНД** - недоступно

3.5. ИТОГОВОЕ ЗАКЛЮЧЕНИЕ о состоянии доступности ОСИ: *ДЧ-И (Г, У), ВНД (С, К, О)*

4. Управленческое решение (проект)

4.1. Рекомендации по адаптации основных структурных элементов объекта:

№ № п \ п	Основные структурно-функциональные зоны объекта	Рекомендации по адаптации объекта (вид , работы)*
1	Территория, прилегающая к зданию (участок)	<i>Ремонт капитальный</i>
2	Вход (входы) в здание	<i>Ремонт капитальный</i>
3	Путь (пути) движения внутри здания (в т.ч. пути эвакуации)	<i>Ремонт капитальный</i>
4	Зона целевого назначения здания (целевого посещения объекта)	<i>Ремонт капитальный</i>
5	Санитарно-гигиенические помещения	<i>Ремонт капитальный</i>
6	Система информации на объекте (на всех зонах)	<i>Ремонт капитальный</i>
7	Пути движения к объекту (от остановки транспорта)	-
8.	Все зоны и участки	<i>Ремонт капитальный</i>

*- указывается один из вариантов (видов работ): не нуждается; ремонт (текущий, капитальный); индивидуальное решение с ТСР; технические решения невозможны – организация альтернативной формы обслуживания

4.2. Период проведения работ 2020-2030 г.

в рамках исполнения

ГП «Доступная среда 2011-2020»

(указывается наименование документа: программы, плана)

4.3 Ожидаемый результат (по состоянию доступности) после выполнения работ по адаптации

доступно полностью всем

Оценка результата исполнения программы, плана (по состоянию доступности)

4.4. Для принятия решения требуется, не требуется (нужное подчеркнуть):

4.4.1. согласование на Комиссии не требуется

(наименование Комиссии по координации деятельности в сфере обеспечения доступной среды жизнедеятельности для инвалидов и других МГН)

4.4.2. согласование работ с надзорными органами (в сфере проектирования и строительства, архитектуры, охраны памятников, другое - указать)

4.4.3. техническая экспертиза; разработка проектно-сметной документации;

4.4.4. согласование с вышестоящей организацией (собственником объекта);

4.4.5. согласование с общественными организациями инвалидов _____ ;

4.4.6. другое _____

Имеется заключение уполномоченной организации о состоянии доступности объекта (наименование документа и выдавшей его организации, дата), прилагается

4.7. Информация может быть размещена (обновлена) на Карте доступности субъекта РФ _____

(наименование сайта, портала)

5. Особые отметки

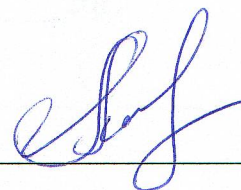
ПРИЛОЖЕНИЯ:

Результаты обследования:

- | | |
|--|---------|
| 1. Территории, прилегающей к объекту | на _ л. |
| 2. Входа (входов) в здание | на _ л. |
| 3. Путей движения в здании | на _ л. |
| 4. Зоны целевого назначения объекта | на _ л. |
| 5. Санитарно-гигиенических помещений | на _ л. |
| 6. Системы информации (и связи) на объекте | на _ л. |
| 7. Пути движения к объекту (от остановки транспорта) | на _ л. |

Результаты фотофиксации на объекте есть на 4 л.
Поэтажные планы, паспорта БТИ есть

Руководитель рабочей группы
заместитель директора по учебной работе
Л.Э.Алеева



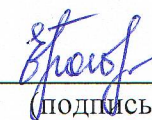
(подпись)

Члены рабочей группы:
заместитель директора по
учебно-производственной работе
С.А.Сидоренко



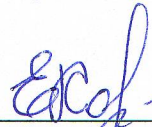
(подпись)

И.О. начальника отдела кадров:
Е.А.Ковальчук



(подпись)

Ст.комендант
Е.А.Ковальская



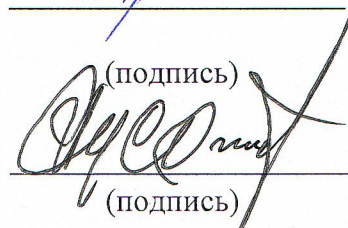
(подпись)

социальный педагог
Е.А.Пыланкина



(подпись)

Председатель ППОО ГБПОУ РО «ТАВИАК»
А.И.Исаев



(подпись)

В том числе:

представители общественных, организаций инвалидов:

к Акту обследования ОСИ к паспорту доступности ОСИ № _____ от «__» _____ 20__ г.

I Результаты обследования:**1. Территории, прилегающей к зданию (участка)**ГБПОУ РО «ТАВИАК», 347900 Ростовская область, г. Таганрог, ул. Чехова,75/пер. Тургеневский д.44

Наименование объекта, адрес

№ п/п	Наименование функционально-планировочного элемента	Наличие элемента			Выявленные нарушения и замечания		Работы по адаптации объектов	
		есть/нет	№ на плане	№ фото	Содержание	Значимо для инвалида категория	Содержание	Виды работ
1.1	Вход (входы) на территорию	есть	-	-	Отсутствует тактильная и визуальная информация. Имеется порог более 14мм	К, О, С	Установить тактильную и визуальную информацию о препятствии. Выполнить переход с уклоном в соответствии с ГОСТ	Ремонт текущий
1.2	Путь (пути) движения на территории	есть	-	-	Пешеходные пути движения – асфальт, частично разрушенный. Отсутствует тактильная и визуальная информация.	К, О, С	Восстановить асфальтовое покрытие. Установить тактильную и визуальную информацию.	Ремонт текущий
1.3	Лестница (наружная)	нет	-	-	-	-	-	-
1.4	Пандус (наружный)	нет	-	-	-	-	-	-
1.5	Автостоянка и парковка	нет	-	-	-	-	-	-
	ОБЩИЕ требования к зоне	есть			Не адаптирована для всех МГН	К, О, С	Обеспечить доступность всех групп МГН	Ремонт капитальный

II Заключение по зоне:

Наименование структурно-функциональной зоны	Состояние доступности* (к пункту 3.4 Акта обследования ОСИ)	Приложение		Рекомендации по адаптации (вид работы)** к пункту 4.1 Акта обследования ОСИ
		№ на плане	№ фото	
<i>Вход (входы) на территорию</i>	<i>ДЧ-И (Г, У)</i>			<i>Установить тактильную и визуальную информацию о препятствии. Выполнить переход с уклоном в соответствии с ГОСТ Ремонт текущий.</i>
<i>Путь (пути) движения на территории</i>	<i>ДЧ-И (Г, У)</i>			<i>Восстановить асфальтовое покрытие. Установить тактильную и визуальную информацию о препятствии. Ремонт капитальный.</i>

* указывается: **ДП-В** - доступно полностью всем; **ДП-И** (К, О, С, Г, У) – доступно полностью избирательно (указать категории инвалидов); **ДЧ-В** - доступно частично всем; **ДЧ-И** (К, О, С, Г, У) – доступно частично избирательно (указать категории инвалидов); **ДУ** - доступно условно, **ВНД** - недоступно

**указывается один из вариантов: не нуждается; ремонт (текущий, капитальный); индивидуальное решение с ТСП; технические решения невозможны – организация альтернативной формы обслуживания.

I Результаты обследования:**2. Входа (входов) в здание**

ГБПОУ РО «ТАВИАК», 347900 Ростовская область, г. Таганрог, ул. Чехова,
75/пер. Тургеневский д.44

Наименование объекта, адрес

№ п/п	Наименование функционально-планировочного элемента	Наличие элемента			Выявленные нарушения и замечания		Работы по адаптации объектов	
		есть/нет	№ на плане	№ фото	Содержание	Значимо для инвалида (категория)	Содержание	Виды работ
2.1	Лестница (наружная)	есть	-	-	Отсутствуют поручни. Отсутствует тактильная и визуальная информация.	К, С, О, Г, У	Выполнить поручни в соответствии с ГОСТ. Установить тактильную и визуальную информацию о препятствии.	Ремонт текущий
2.2	Пандус (наружный)	нет	-	-	Пандус отсутствует	К	Выполнить пандус в соответствии с ГОСТ.	Ремонт капитальный
2.3	Входная площадка (перед дверью)	есть	-	-	Отклонений не выявлено			
2.4	Дверь (входная)	есть	-	-	Дверь шириной 800 мм. Имеется порог высотой 30-40 мм, что больше нормативного. Отсутствует тактильная и визуальная информация.	К, О, С	Выполнить установку двери с проходом 900 мм для доступа инвалидов на креслах-колясках. Убрать порожек. Установить тактильную и визуальную информацию о препятствии.	Ремонт капитальный
2.5	Тамбур	есть	-	-	-	-	-	-
	ОБЩИЕ требования к зоне	есть			Не адаптирована для всех МГН	К, С, О, Г, У	Обеспечить доступность всех групп МГН	Ремонт капитальный

II Заключение по зоне:

Наименование структурно-функциональной зоны	Состояние доступности* (к пункту 3.4 Акта обследования ОСИ)	Приложение		Рекомендации по адаптации (вид работы)** к пункту 4.1 Акта обследования ОСИ
		№ на плане	№ фото	
Лестница (наружная)	ДЧ-В			<p>Выполнить поручни по обе стороны лестницы в соответствии с ГОСТ Р 51261-99 «Устройство опорные стационарные реабилитационные».</p> <p>Установить тактильную и визуальную информацию о препятствии.</p> <p>Ремонт текущий.</p> <p>Выполнить устройство пандуса по ГОСТ Р 51261-99 «Устройство опорные стационарные реабилитационные»</p> <p>Ремонт капитальный.</p> <p>Выполнить установку двери с проходом 900 мм для доступа инвалидов на креслах-колясках в соответствии с СП 59.13330.2012 «Доступность зданий и сооружений для маломобильных групп населения»</p> <p>Выполнить переход с уклоном в соответствии с ГОСТ Р 51261-99 «Устройство опорные стационарные реабилитационные»</p> <p>Установить тактильную и визуальную информацию о препятствии.</p> <p>Ремонт капитальный.</p>
Пандус (наружный)	ВНД			
Дверь (входная)	ДЧ-И (Г, У)			

* указывается: **ДП-В** - доступно полностью всем; **ДП-И** (К, О, С, Г, У) – доступно полностью избирательно (указать категории инвалидов); **ДЧ-В** - доступно частично всем; **ДЧ-И** (К, О, С, Г, У) – доступно частично избирательно (указать категории инвалидов); **ДУ** - доступно условно, **ВНД** - недоступно

**указывается один из вариантов: не нуждается; ремонт (текущий, капитальный); индивидуальное решение с ТСР; технические решения невозможны – организация альтернативной формы обслуживания

Комментарий к заключению: Выполнить в комплексе ремонт входной группы согласно СП 59.13330.2012 «Доступность зданий и сооружений для маломобильных групп населения» для МГН всех групп.

I Результаты обследования:**3. Пути (путей) движения внутри здания (в т.ч. путей эвакуации)****ГБПОУ РО «ТАВИАК», 347900 Ростовская область, г. Таганрог, ул. Чехова,****75/пер. Тургеневский д.44**

Наименование объекта, адрес

№ п/п	Наименование функционально-планировочного элемента	Наличие элемента			Выявленные нарушения и замечания		Работы по адаптации объектов	
		есть/нет	№ на плане	№ фото	Содержание	Значимо для инвалида (категория)	Содержание	Виды работ
3.1	Коридор (вестибюль, зона ожидания, галерея, балкон)	есть			Ширина коридора 2000 мм	К		-
3.2	Лестница (внутри здания)	есть	-	-	Выполнена с отклонениями от СП. Ширина лестничного марша менее 1350 мм. Отсутствует тактильная и визуальная информация	С, О	Нет технической возможности расширить лестницу	-
3.3	Пандус (внутри здания)	нет	-	-		-	-	-
3.4	Лифт пассажирский (или подъемник)	нет	-	-	Нет доступа на второй этаж инвалидам на креслах-колясках.	К	Нет технической возможности обеспечить доступ инвалида на второй этаж	
3.5	Дверь	есть	-	-	Двери в помещения шириной 120 мм выполнены с отклонениями от СП, отсутствует тактильная и визуальная информация о препятствии	К, С, О	Расширить дверные проемы в помещения в соответствии с СП 59.13330.2012	Ремонт капитальный
3.6	Пути эвакуации (в т.ч. зоны безопасности)	есть	-	-	Не адаптированы. Отсутствует тактильная и визуальная информация о препятствии. Двери в помещения шириной 120 мм выполнены с	К, О, С	Адаптировать пути эвакуации для всех групп МГН	Ремонт капитальный

				отклонениями от СП.			
ОБЩИЕ требования к зоне	есть	-	-	Не адаптирована для всех групп МГН	К, О, С	Обеспечить доступность всех групп МГН	Ремонт капитальный

II Заключение по зоне:

Наименование структурно-функциональной зоны	Состояние доступности* (к пункту 3.4 Акта обследования ОСИ)	Приложение		Рекомендации по адаптации (вид работы)** к пункту 4.1 Акта обследования ОСИ
		№ на плане	№ фото	
Дверь	ДЧ-И (Г, У)			Расширить дверные проемы в помещения в соответствии с СП 59.13330.2012 Ремонт капитальный
Пути эвакуации (в т.ч. зоны безопасности)	ДЧ-И (Г, У)			Адаптировать пути эвакуации для всех групп МГН в соответствии с СП 59.13330.2012 Ремонт капитальный

* указывается: ДП-В - доступно полностью всем; ДП-И (К, О, С, Г, У) – доступно полностью избирательно (указать категории инвалидов); ДЧ-В - доступно частично всем; ДЧ-И (К, О, С, Г, У) – доступно частично избирательно (указать категории инвалидов); ДУ - доступно условно, ВНД - недоступно

**указывается один из вариантов: не нуждается; ремонт (текущий, капитальный); индивидуальное решение с ТСП; технические решения невозможны – организация альтернативной формы обслуживания

Комментарий к заключению: Выполнить мероприятия для доступа всех групп МГН в соответствии с СП 59.13330.2012 «Доступность зданий и сооружений для маломобильных групп населения»

I Результаты обследования:

4. Зоны целевого назначения здания (целевого посещения объекта)

Вариант I – зона обслуживания инвалидов

ГБПОУ РО «ТАВИАК», 347900 Ростовская область, г. Таганрог, ул. Чехова,
75/пер. Тургеневский д.44

Наименование объекта, адрес

№ п/п	Наименование функционально-планировочного элемента	Наличие элемента			Выявленные нарушения и замечания		Работы по адаптации объектов	
		есть/нет	№ на плане	№ фото	Содержание	Значимо для инвалида категория	Содержание	Виды работ
4.1	Кабинетная форма обслуживания	есть	-	-	Двери в помещения шириной 800 мм выполнены с отклонениями от СП, отсутствует тактильная и визуальная информация о препятствии	К, С, О	Расширить дверные проемы до 900 мм в соответствии с СП 59.13330.2012	Ремонт капитальный
4.2	Зальная форма обслуживания	нет	-	-		-	-	-
4.3	Прилавочная форма обслуживания	есть	-	-		-	-	-
4.4	Форма обслуживания с перемещением по маршруту	нет	-	-		-	-	-
4.5	Кабина индивидуального обслуживания	нет	-	-				
	ОБЩИЕ требования к зоне	нет						

II Заключение по зоне:

Наименование структурно-функциональной зоны	Состояние доступности* (к пункту 3.4 Акта обследования ОСИ)	Приложение		Рекомендации по адаптации (вид работы)** к пункту 4.1 Акта обследования ОСИ
		№ на плане	№ фото	
Зальная форма обслуживания	ДЧ-И (Г, У)	-	-	Расширить дверные проемы до 900 мм в соответствии с СП 59.13330.2012 Ремонт капитальный

* указывается: ДП-В - доступно полностью всем; ДП-И (К, О, С, Г, У) – доступно полностью избирательно (указать категории инвалидов); ДЧ-В - доступно частично всем; ДЧ-И (К, О, С, Г, У) – доступно частично избирательно (указать категории инвалидов); ДУ - доступно условно, ВНД - недоступно

**указывается один из вариантов: не нуждается; ремонт (текущий, капитальный); индивидуальное решение с ТСР; технические решения невозможны – организация альтернативной формы обслуживания

I Результаты обследования:

4. Зоны целевого назначения здания (целевого посещения объекта)

Вариант II – места приложения труда

Наименование функционально-планировочного элемента	Наличие элемента			Выявленные нарушения и замечания		Работы по адаптации объектов	
	есть/нет	№ на плане	№ фото	Содержание	Значимо для инвалида (категория)	Содержание	Виды работ
Место приложения труда	нет	-	-	-	-	-	-

II Заключение по зоне:

Наименование структурно-функциональной зоны	Состояние доступности* (к пункту 3.4 Акта обследования ОСИ)	Приложение		Рекомендации по адаптации (вид работы)** к пункту 4.1 Акта обследования ОСИ
		№ на плане	№ фото	

* указывается: **ДП-В** - доступно полностью всем; **ДП-И** (К, О, С, Г, У) – доступно полностью избирательно (указать категории инвалидов); **ДЧ-В** - доступно частично всем; **ДЧ-И** (К, О, С, Г, У) – доступно частично избирательно (указать категории инвалидов); **ДУ** - доступно условно, **ВНД** - недоступно

**указывается один из вариантов: не нуждается; ремонт (текущий, капитальный); индивидуальное решение с ТСР; технические решения невозможны – организация альтернативной формы обслуживания

Комментарий

заключению: _____

I Результаты обследования:

**4. Зоны целевого назначения здания (целевого посещения объекта)
Вариант III – жилые помещения**

Наименование функционально-планировочного элемента	Наличие элемента			Выявленные нарушения и замечания		Работы по адаптации объектов	
	есть/нет	№ на плане	№ фото	Содержание	Значимое для инвалида (категория)	Содержание	Виды работ
Жилые помещения	нет	-	-	-	-	-	-

II Заключение по зоне:

Наименование структурно-функциональной зоны	Состояние доступности* (к пункту 3.4 Акта обследования ОСИ)	Приложение		Рекомендации по адаптации (вид работы)** к пункту 4.1 Акта обследования ОСИ
		№ на плане	№ фото	

* указывается: **ДП-В** - доступно полностью всем; **ДП-И** (К, О, С, Г, У) – доступно полностью избирательно (указать категории инвалидов); **ДЧ-В** - доступно частично всем; **ДЧ-И** (К, О, С, Г, У) – доступно частично избирательно (указать категории инвалидов); **ДУ** - доступно условно, **ВНД** - недоступно

**указывается один из вариантов: не нуждается; ремонт (текущий, капитальный); индивидуальное решение с ТСР; технические решения невозможны – организация альтернативной формы обслуживания

Комментарий
к заключению: _____

I Результаты обследования:**5. Санитарно-гигиенических помещений**

ГБПОУ РО «ТАВИАК», 347900 Ростовская область, г. Таганрог, ул. Чехова,
75/пер. Тургеневский д.44

Наименование объекта, адрес

№ п/п	Наименование функционально-планировочного элемента	Наличие элемента			Выявленные нарушения и замечания		Работы по адаптации объектов	
		есть/нет	№ на плане	№ фото	Содержание	Значимо для инвалида (категория)	Содержание	Виды работ
5.1	Туалетная комната	<i>есть</i>	-	-	<i>Не адаптирована для МГН – не соответствует стандарту входная дверь (800 мм), расположение сантехники, присутствуют порожки, отсутствуют поручни, тактильная и визуальная информация.</i>	<i>К, О, С</i>	<i>Адаптировать для всех групп инвалидов</i>	<i>Ремонт капитальный</i>
5.2	Душевая/ванная комната	<i>нет</i>	-	-	-	-	-	-
5.3	Бытовая комната (гардеробная)	<i>есть</i>	-	-				
	ОБЩИЕ требования к зоне	<i>есть</i>			<i>Не адаптирована для МГН</i>	<i>К, О, С</i>	<i>Адаптировать для всех групп инвалидов</i>	<i>Ремонт капитальный</i>

II Заключение по зоне:

Наименование структурно-функциональной зоны	Состояние доступности* (к пункту 3.4 Акта обследования ОСИ)	Приложение		Рекомендации по адаптации (вид работы)** к пункту 4.1 Акта обследования ОСИ
		№ на плане	№ фото	
Туалетная комната	ДЧ-И (Г, У)			Расширить входные двери, адаптировать туалетную комнату для всех групп МГН по ГОСТ Р 51261-99 «Устройство опорные стационарные реабилитационные» Ремонт капитальный

* указывается: ДП-В - доступно полностью всем; ДП-И (К, О, С, Г, У) – доступно полностью избирательно (указать категории инвалидов); ДЧ-В - доступно частично всем; ДЧ-И (К, О, С, Г, У) – доступно частично избирательно (указать категории инвалидов); ДУ - доступно условно, ВНД - недоступно

**указывается один из вариантов: не нуждается; ремонт (текущий, капитальный); индивидуальное решение с ТСП; технические решения невозможны – организация альтернативной формы обслуживания

Комментарий к заключению: Значимо адаптировать туалетную комнату для всех групп МГН.

I Результаты обследования:

6. Системы информации на объекте

ГБПОУ РО «ТАВИАК», 347900 Ростовская область, г. Таганрог, ул. Чехова,
75/пер. Тургеневский д.44

Наименование объекта, адрес

№ п/п	Наименование функционально-планировочного элемента	Наличие элемента			Выявленные нарушения и замечания		Работы по адаптации объектов	
		есть/нет	№ на плане	№ фото	Содержание	Значимо для инвалида (категория)	Содержание	Виды работ
6.1	Визуальные средства	нет			Не адаптирована для МГН	К, О, У, Г, С	Разместить визуальные средства, значимые для инвалидов	Ремонт текущий
6.2	Акустические средства	нет			Не адаптирована для МГН	С	Установить акустические средства, значимые для инвалидов по зрению	Ремонт текущий
6.3	Тактильные средства	нет			Не адаптирована для МГН	С	Нанести тактильные средства, значимые для инвалидов по зрению	Ремонт текущий
	ОБЩИЕ требования к зоне	нет			Не адаптирована для МГН	К, О, У, Г, С	Обеспечить системы информации для всех групп МГН	Ремонт текущий

II Заключение по зоне:

Наименование структурно-функциональной зоны	Состояние доступности* (к пункту 3.4 Акта обследования ОСИ)	Приложение		Рекомендации по адаптации (вид работы)** к пункту 4.1 Акта обследования ОСИ
		№ на плане	№ фото	
<i>Визуальные средства</i>	<i>ВНД</i>			<i>Разместить визуальные средства в соответствии с ГОСТ Р 52131-2003 «Средства отображения информации, знаковые для инвалидов» Ремонт текущий</i>
<i>Акустические средства</i>	<i>ВНД</i>			<i>Разместить акустические средства в соответствии с ГОСТ Р 52671-2000 «Средства связи и информации технические общего пользования, доступные для инвалидов» Ремонт текущий</i>
<i>Тактильные средства</i>	<i>ВНД</i>			<i>Нанести тактильные средства в соответствии с ГОСТ Р 52875-2007 «Указатели тактильные наземные для инвалидов по зрению» Ремонт текущий</i>

* указывается: **ДП-В** - доступно полностью всем; **ДП-И** (К, О, С, Г, У) – доступно полностью избирательно (указать категории инвалидов); **ДЧ-В** - доступно частично всем; **ДЧ-И** (К, О, С, Г, У) – доступно частично избирательно (указать категории инвалидов); **ДУ** - доступно условно, **ВНД** - недоступно

**указывается один из вариантов: не нуждается; ремонт (текущий, капитальный); индивидуальное решение с ТСР; технические решения невозможны – организация альтернативной формы обслуживания

Комментарий к заключению: *Выполнить в комплексе монтаж визуальных, акустических и тактильных средств согласно СП 59.13330.2012 «Доступность зданий и сооружений для маломобильных групп населения»*

к Акту обследования ОСИ к паспорту доступности ОСИ № _____ от «___» _____ 20__ г.

I Результаты обследования:**7. Пути движения к объекту**

ГБПОУ РО «ТАВИАК», 347900 Ростовская область, г. Таганрог, ул. Чехова,
75/пер. Тургеневский д.44

Наименование объекта, адрес

№ п/п	Наименование функционально-планировочного элемента	Наличие элемента			Выявленные нарушения и замечания		Работы по адаптации объектов	
		есть/нет	№ на плане	№ фото	Содержание	Значимо для инвалида категория	Содержание	Виды работ
1.1	Путь (пути) движения от остановки	<i>есть</i>	-					
1.2	Лестница (наружная)	<i>нет</i>	-	-	-	-	-	-
1.3	Пандус (наружный)	<i>нет</i>	-	-	-	-	-	-
	ОБЩИЕ требования к зоне	<i>есть</i>			<i>Адаптирована для всех групп МГН</i>			

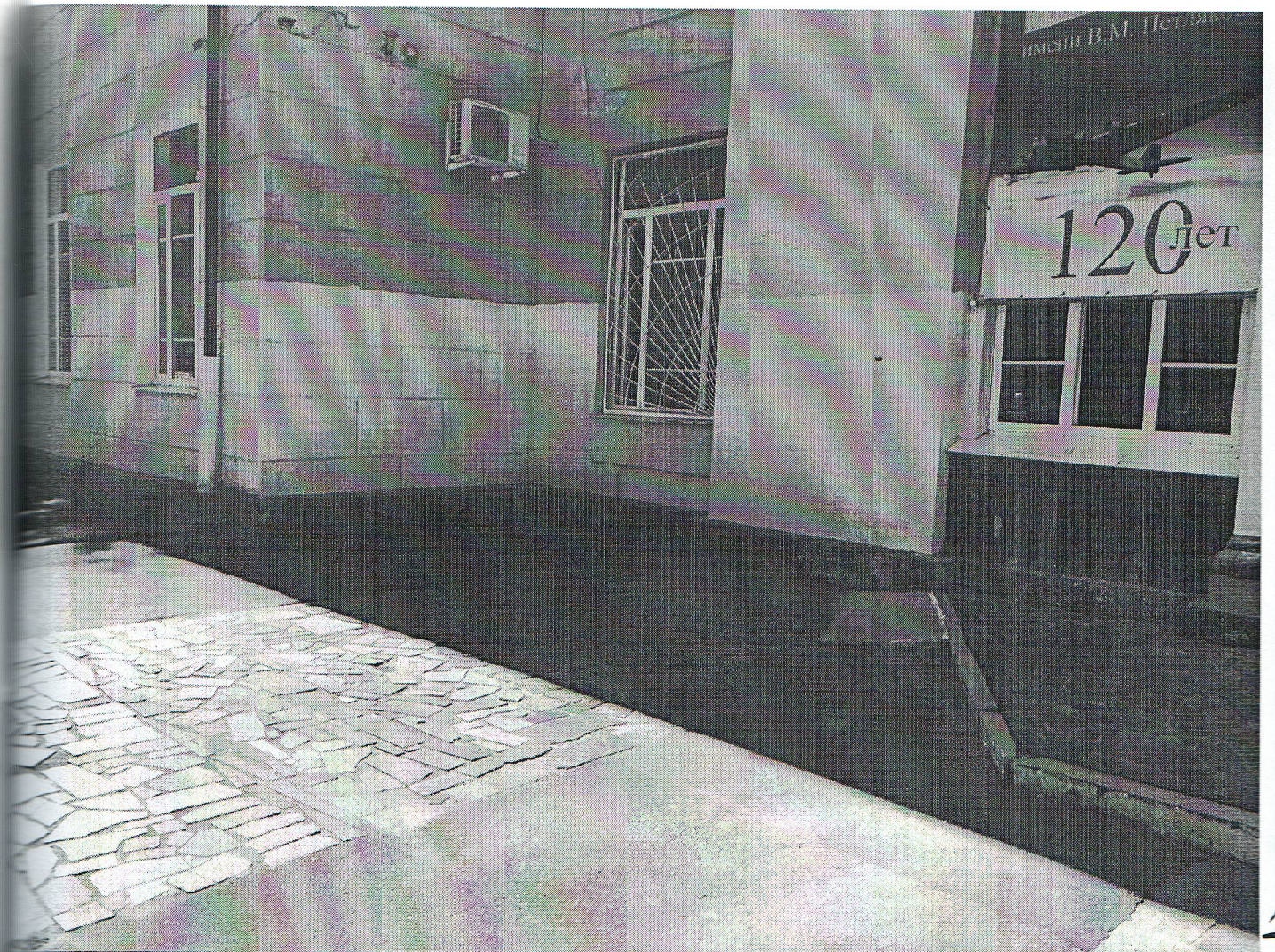
II Заключение по зоне:

Наименование структурно-функциональной зоны	Состояние доступности* (к пункту 3.4 Акта обследования ОСИ)	Приложение		Рекомендации по адаптации (вид работы)** к пункту 4.1 Акта обследования ОСИ
		№ на плане	№ фото	

* указывается: **ДП-В** - доступно полностью всем; **ДП-И** (К, О, С, Г, У) – доступно полностью избирательно (указать категории инвалидов); **ДЧ-В** - доступно частично всем; **ДЧ-И** (К, О, С, Г, У) – доступно частично избирательно (указать категории инвалидов); **ДУ** - доступно условно, **ВНД** - недоступно

**указывается один из вариантов: не нуждается; ремонт (текущий, капитальный); индивидуальное решение с ТСР; технические решения невозможны – организация альтернативной формы обслуживания

Фотографии к Акту обследования № от



1



2

