

Лабораторная работа 23

1. «Установка программного обеспечения в OS Windows».
2. **Цель работы:** сформировать навыки инсталляции программ в среде OS Windows
3. **Конкретные цели работы:**
 - 3.1. Студент должен знать: что такое инсталляция
 - 3.2. Студент должен уметь:
 - Устанавливать программы;
4. **Методические указания для студентов по подготовке к работе**
 - 4.1. **Список литературы:**
 1. <http://windows.microsoft.com>
 2. <http://netler.ru/ikt/microsoft-virtual-pc.html>

4.2 Теоретическая часть:

Инсталляция (установка) — процесс установки программного обеспечения на компьютер конечного пользователя. Выполняется особой программой (пакетным менеджером), присутствующей в операционной системе (например, RPM и APT в GNU/Linux, Windows Installer в Microsoft Windows), или же входящим в состав самого программного обеспечения средством установки. В операционной системе GNU очень распространено использование системы GNU toolchain и её аналогов для компиляции программного обеспечения непосредственно перед установкой.

Менеджер пакетов или Система управления пакетами — набор программного обеспечения, позволяющего управлять процессом установки, удаления, настройки и обновления различных компонентов программного обеспечения.

Программное обеспечение представляется в виде особых пакетов, содержащих помимо дистрибутива программного обеспечения набор определённых метаданных, которые могут включать в себя полное имя пакета, номер версии, описание пакета, имя разработчика, контрольную сумму, отношения с другими пакетами. Метаданные сохраняются в системной базе данных пакетов.

Windows Installer - подсистема Microsoft Windows, обеспечивающая установку программ (инсталлятор). Является компонентом Windows, начиная с Windows 2000; может доустанавливаться и на более ранние версии Windows. Вся необходимая для установки информация (иногда и вместе с устанавливаемыми файлами) содержится в установочных пакетах (installation packages), имеющих расширение .msi.

Total Commander - Total Commander (ранее WinCmd) — файловый менеджер для Windows™, наподобие Проводника Windows. Однако Total Commander использует иной подход: у него две постоянные панели боков, как в хорошо известной DOS-оболочке (NC).

Вот некоторые из основных характеристик Total Commander:

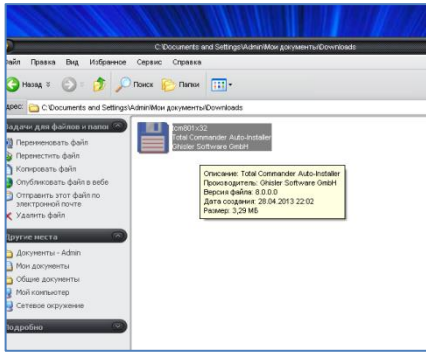
- Функции клавиатуры, близкие к оригиналу (NC для DOS).
- Поддержка Drag&Drop при помощи мыши.
- Расширенное копирование, перемещение, переименование и удаление элементов файловой структуры (допускается удаление непустых каталогов).
- Работа с архивами так же, как с подкаталогами. Вы можете легко копировать файлы в архив и из него.
- Меню "Запуск" (команды, определяемые пользователем) для размещения в выпадающем меню часто используемых вами DOS- или Windows-программ. Текущий каталог и/или файл под курсором может быть передан приложению.
- Командная строка для простого запуска программ с параметрами, для этого надо просто набрать имя программы или нажать Ctrl+Enter или Ctrl+Shift+Enter для добавления файла под курсором в командную строку.
- Расширенный поиск файлов, включая поиск текста в любых файлах, в т.ч. на нескольких дисках.
- Встроенный просмотрщик файлов (F3 или Alt+F3) для просмотра файлов ЛЮБОГО РАЗМЕРА в шестнадцатеричном, двоичном или текстовом формате с использованием набора символов ASCII (DOS) или ANSI (Windows). Ширину строки и размер шрифта теперь можно настраивать.
- Внутренний распаковщик от Info-Zip, который позволяет распаковывать архивы ZIP без вызова внешней программы! Исходный код, написанный на Turbo Pascal, бесплатен и может быть получен непосредственно от автора.
- Настраиваемая панель инструментов с кнопками для запуска внешних программ или внутренних команд меню.
- Настраиваемое главное меню.
- Внутренние распаковщики
- Внутренний ZIP-упаковщик, основанный на библиотеке ZLIB от Jean-loup Gailly.

4.3 Вопросы для повторения

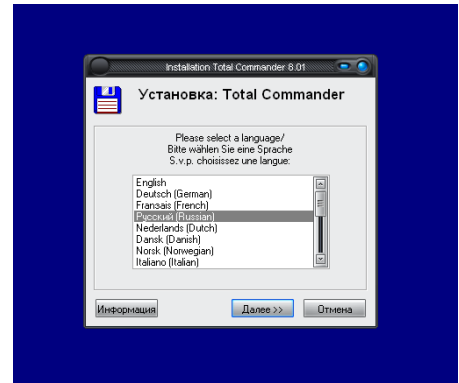
1. Что такое инсталляция
2. Что такое пакетный менеджер
3. Что такое Windows Installer
4. Что такое Total Commander

5. Указания к выполнению лабораторной работы

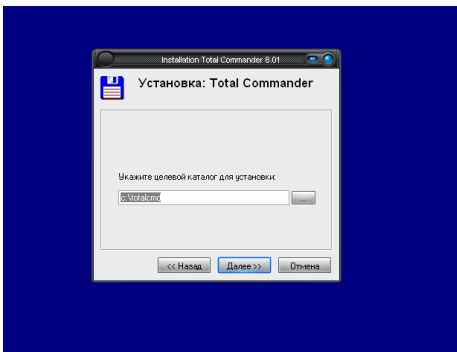
5.1. Образец



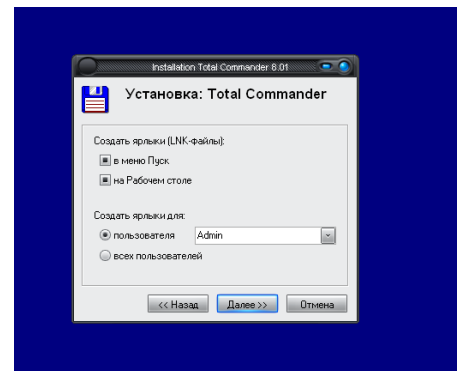
1 файл установки



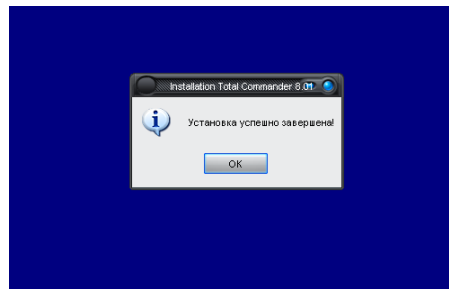
2 выбор языка



3 выбор папки куда будет произведена установка



4 создание ярлыков



5 завершение установки

5.2 Задание

- 1 Запустить свою виртуальную машину с установленной уже OS
- 2 Включить компоненты интеграции
- 3 Найдите файл установщика tcm801x32.exe
4. Запустите его и проведите инсталляцию

5.3 Контрольные вопросы

1. Что такое инсталляция
2. Опишите этапы установки программы
3. Функции Total Commander