

Лабораторная работа № 1

Тема : Создание табличного файла и ввод исходных данных.

- Цель работы : 1. Освоить команды по созданию табличного файла.
2. Изучить приемы работы со встроенным редактором.

Литература:

1. Омельченко Л. Д. Шевякова, Visual FoxPro 9.0 Санкт-Петербург, 2009
2. Т.В.Мухина, Visual FoxPro 9.0 Санкт-Петербург, 2009
3. ВКлепинин, Т.А. Гафонова, Visual FoxPro 9.0 Санкт-Петербург, 2008
4. Голицына О.Л., Максимов Н.В., Попов И.И. Базы данных Учебное пособие. М. Форум -Инфра-М, 2009
5. Фуфаев Э.В., Фуфаев Д.Э. Базы данных. Учебное пособие. М. Издат. центр «Академия», 2006

Теоретические сведения

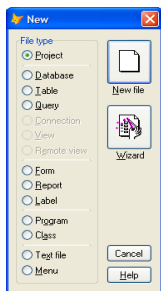
База данных состоит из **отдельных табличных** файлов. База данных может быть оформлена в виде **файла базы данных**, при этом каждый табличный файл является частью базы данных и перемещать такой табличный файл нет возможности. В этом случае табличный файл называется **связанным**. Существует специальная команда, которая освобождает связанный файл, с целью его дальнейшего *автономного* использования. Такая база данных будет рассмотрена позже.

База данных может быть представлена в виде отдельных табличных файлов, хранящихся в **одном каталоге**. Между табличными файлами могут быть установлены **взаимосвязи**, как постоянные, так и временные. В любой момент времени отдельные табличные файлы с помощью специальной команды могут быть объединены в файл базы данных.

Сначала создадим отдельные табличные файлы, которые будем хранить в одном каталоге, а позднее объединим их в базу данных (файл базы данных).

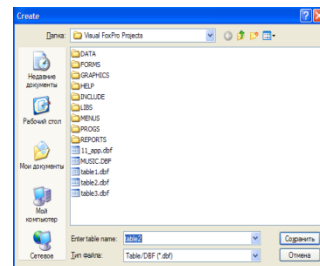
1. Создание табличного файла.

Табличный файл создается с помощью команды **CREATE**. Команду CREATE можно подать из окна **Command**, или из главного меню :



File → **New** → и из появившегося на экране диалоговой панели «New» выбрать тип создаваемого файла (кнопка «Table» радиогруппы «File Type») и нажать кнопку «New File». Затем на экран выводится диалоговая панель «Create» где надо определить место хранения файла (диск и каталог) и присвоить имя создаваемому табличному файлу в поле ввода «Enter table name» и нажать кнопку «Сохранить».

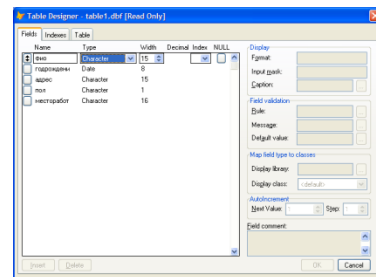
Далее на экран выводится диалоговая панель «Table Designer» ,в которой надо выбрать вкладку «Fields» для описания каждого поля создаваемого табличного файла. Когда все поля табличного файла описаны, надо нажать кнопку «Ok».



2. Ввод исходных данных.

Из главного меню **View (Append)** или программным путем **Append**. После окончания ввода записей, их надо сохранить командой **Ctrl + W** или **Ctrl + End**. Если набранные записи сохранять не надо, то подают команду **Ctrl + Q** или нажимают клавишу **Esc**.

Если на диске сохраняется пустая таблица, то данные можно ввести позднее. В этом случае сначала открывают табличный файл командой **USE** из окна **Command** или командой **Open** из главного меню .Затем команда **View (Append)**.



Вопросы для самопроверки.

1. Назовите два способа создания таблицы.
2. Назовите характеристики, описывающие поле.
3. Назовите допустимые типы полей.
4. Какое количество полей может содержать таблица?
5. Можно ли сохранить на диске пустую структуру таблицы?
6. Укажите приемы ввода данных в таблицу.

Задание

1. Создать файл-проект (**File- New- Project- New File-** задать имя файла с расширением **.pjx**) Откроется менеджер проектов, выбрать **Data** (данные)- **Free Table**(свободные таблицы), задать имя табличного файла (**dbf**) с именем **gruppa.dbf** .
2. Предусмотреть следующие поля – **Фамилия, Имя, Отчество, год рождения, адрес, пол, место учебы, курс, группа**. Остальные параметры структуры задать произвольно. .Ввести данные для **10 записей**
4. Сохранить табличный файл. 5. Оформить отчет по следующим пунктам:

- Способы подачи команды создания таблицы : _____
- Описать форматы команд (или последовательность действий) _____
- При описании каждого поля надо указать следующие параметры : _____
- Сохранение созданной таблицы производится : _____
- Два способа занесения информации в таблицу : _____
- Два вида экрана для занесения информации в таблицу и команды для задания вида экрана : _____
- Клавишные команды для сохранения информации в таблице : _____
- Клавишные команды для отказа от сохранения в таблице информации : _____