

## Лабораторная работа № 6

**ТЕМА:** «Установка принтера и проверка его работоспособности»

**ЦЕЛЬ:** Научиться устанавливать и работать с печатающими устройствами.

**Порядок выполнения работы:**

- Вручную установить принтер, используя драйвер Windows XP по умолчанию.
- Проверить установку принтера и драйвера и устранить любые проблемы.
- Загрузить и установить последнюю версию драйвера от производителя принтера.

**Теоретические сведения**

Многие принтеры для дома и малых офисов поддерживают самонастройку (plug-and-play), т.е. ОС Windows XP автоматически обнаруживает принтер и устанавливает соответствующий драйвер. Однако знание процесса установки принтера и обновления его драйвера вручную позволяет устранять многие типы неполадок принтера. В данной лабораторной работе требуется установить виртуальный принтер на рабочей станции Windows XP. Работа выполняется без реального принтера, однако, большинство шагов в точности такое же, как при подключении физического принтера. Необходимо использовать следующие ресурсы:

- компьютер с установленной ОС Windows XP;
- подключение к Интернету.

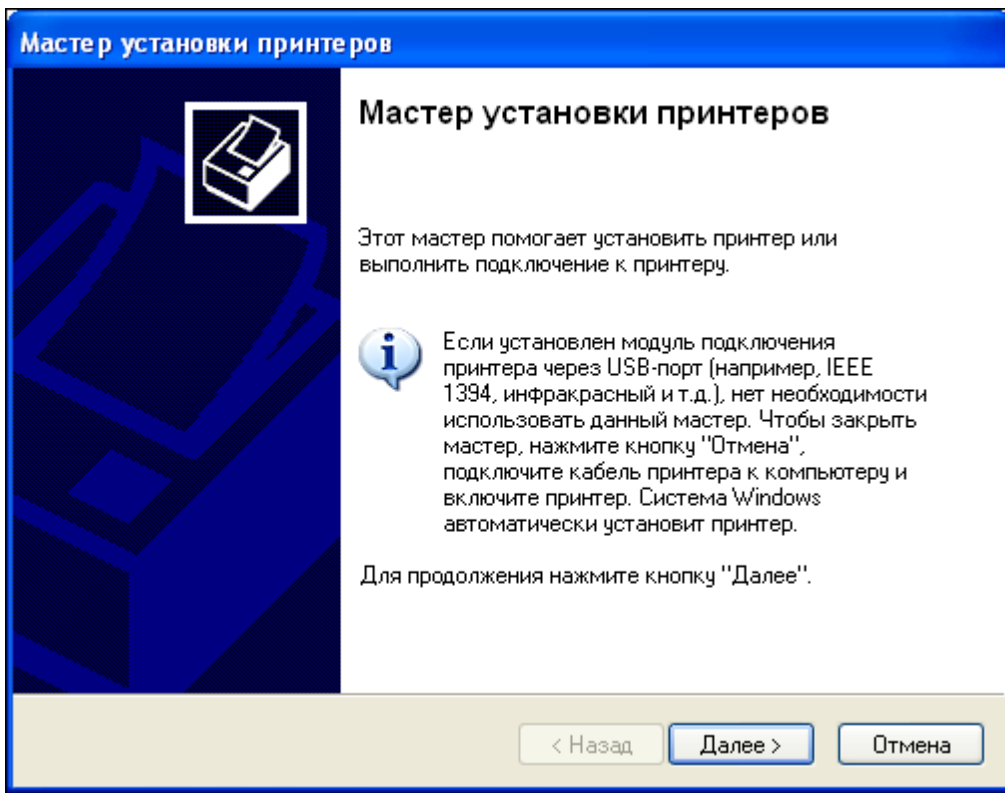
**Ход работы:**

**Шаг 1. Добавление принтера**

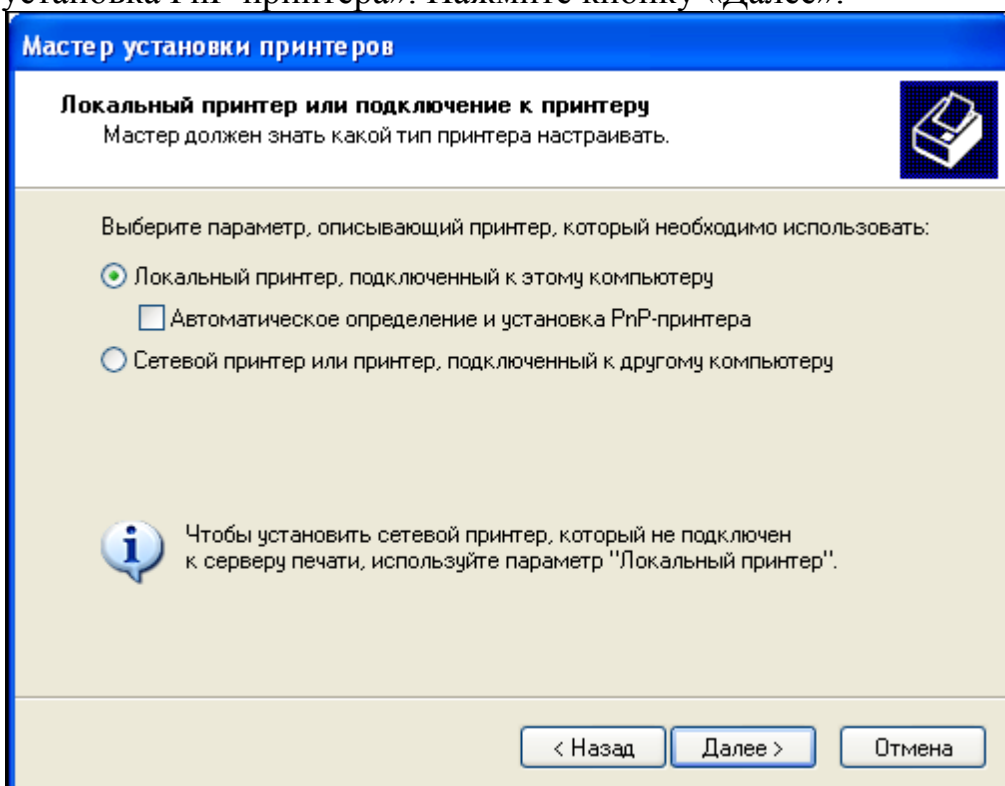
а. В меню «Пуск» выберите пункт «**Панель управления**». Дважды щелкните значок «**Принтеры**

**и факсы**». Если данный значок не отображается, щелкните опцию «**Переключение к классическому виду**» в левой панели.

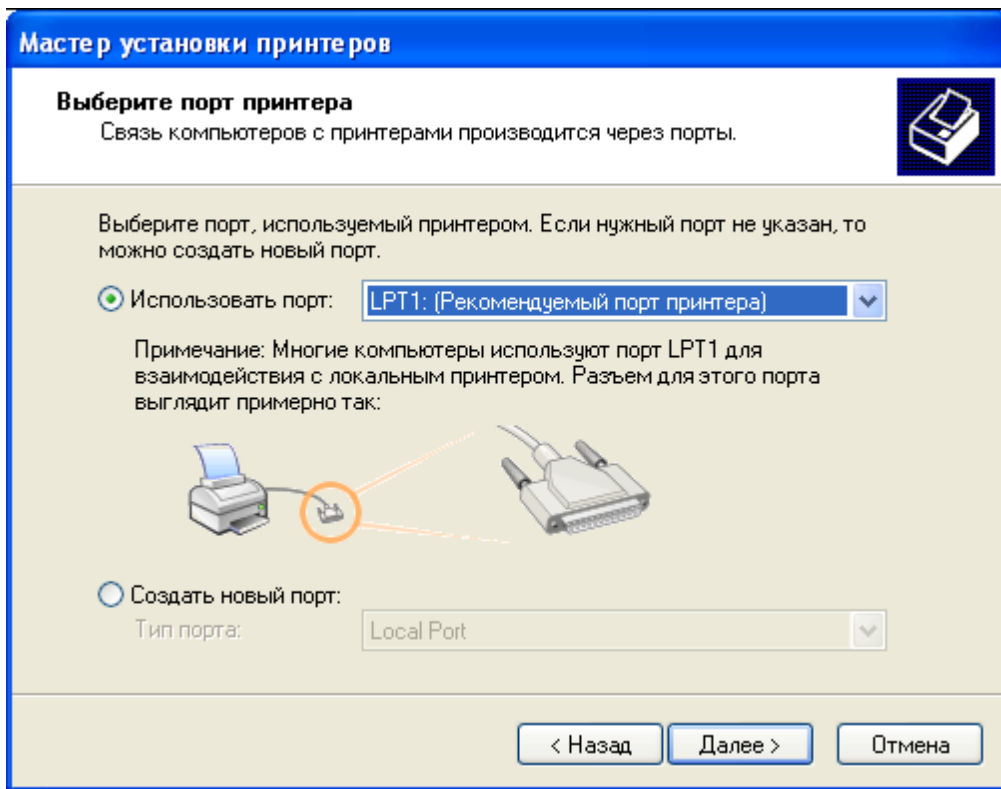
б. В окне «**Принтеры и факсы**» щелкните значок «**Установка принтера**», чтобы открыть мастер установки принтеров. Нажмите кнопку «**Далее**».



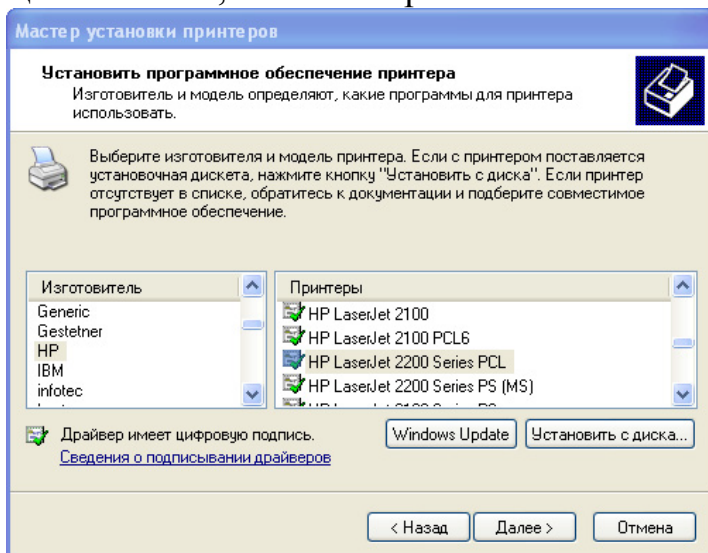
в. Для локального или сетевого принтера установите переключатель «Локальный принтер, подключенный к этому компьютеру» и снимите флажок «Автоматическое определение и установка PnP-принтера». Нажмите кнопку «Далее».



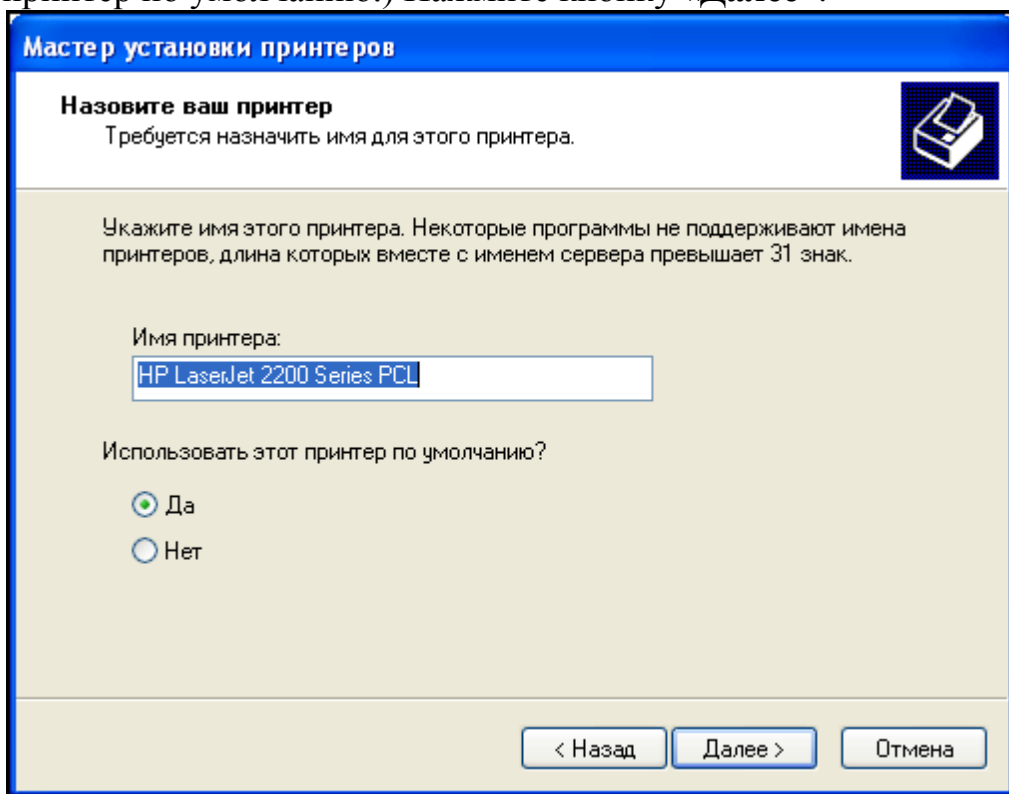
г. На странице «Выберите порт принтера» установите переключатель «Использовать порт» и выберите LPT1: (Рекомендуемый порт принтера). Нажмите кнопку «Далее».



д. **Примечание.** На этом шаге требуется выбрать драйвер, предоставляемый Windows XP, для HP LaserJet 2200, распространенного черно-белого лазерного принтера для дома и малых офисов. Если физического принтера нет, выполните следующие действия. Однако если устанавливается принтер, действительно подключенный к компьютеру, то вместо HP LaserJet 2200 выберите производителя и модель принтера, соответствующие подключенному устройству. На странице «Установить программное обеспечение принтера» выберите «HP» из списка производителей. В списке «Принтеры» найдите строку «HP LaserJet 2200 Series PCL» и щелкните его, чтобы выбрать. Нажмите кнопку «Далее».



е. На странице **«Назовите ваш принтер»** введите описательное имя принтера. В среде, подобной большому офису с несколькими принтерами одной модели, полезно давать каждому принтеру уникальное имя, чтобы его можно было легко идентифицировать. Выберите **«Нет»** под вопросом **«Использовать этот принтер по умолчанию?»** (При подключении настоящего принтера выберите **«Да»**, если необходимо, чтобы приложения Windows использовали этот принтер по умолчанию.) Нажмите кнопку **«Далее»**.



ж. На странице **«Использование общих принтеров»** нажмите кнопку **«Далее»**, чтобы принять

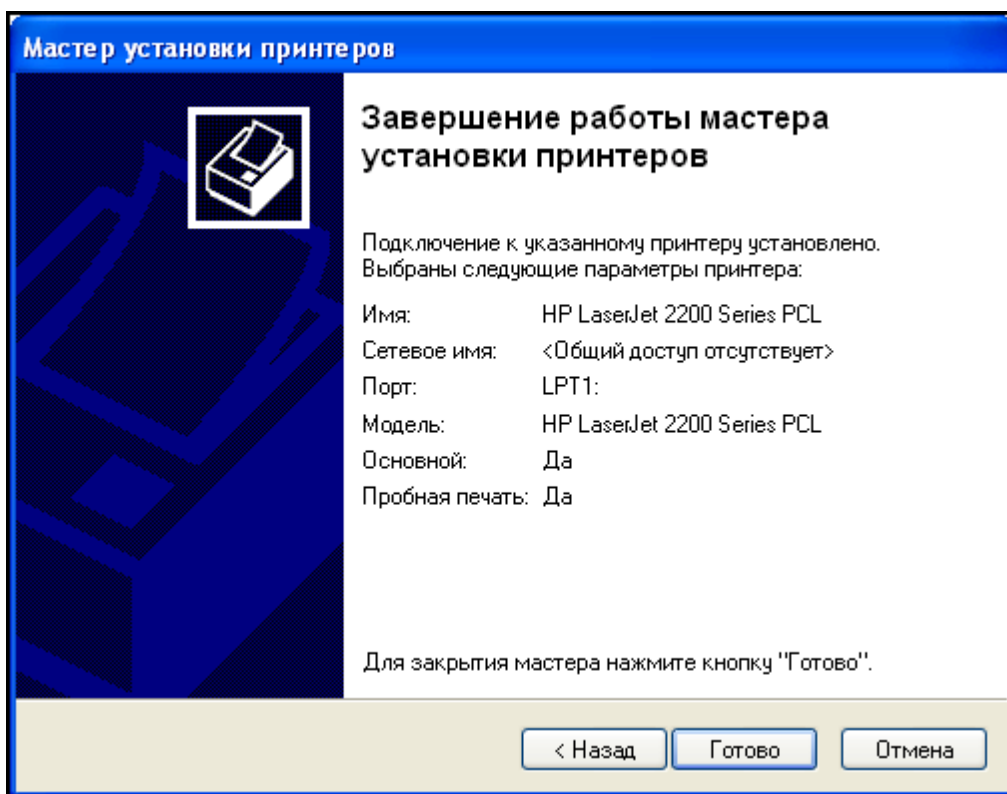
вариант по умолчанию – **«Нет общего доступа к этому принтеру»**.

з. При установке настоящего принтера нажмите кнопку **«Далее»** на странице **«Напечатать пробную**

**страницу»**, чтобы напечатать пробную страницу. При установке виртуального принтера HP

LaserJet 2200 установите переключатель **«Нет»**, прежде чем нажимать кнопку **«Далее»**.

и. На странице **«Завершение работы мастера установки принтеров»** просмотрите параметры принтера, а затем нажмите кнопку **«Готово»**.

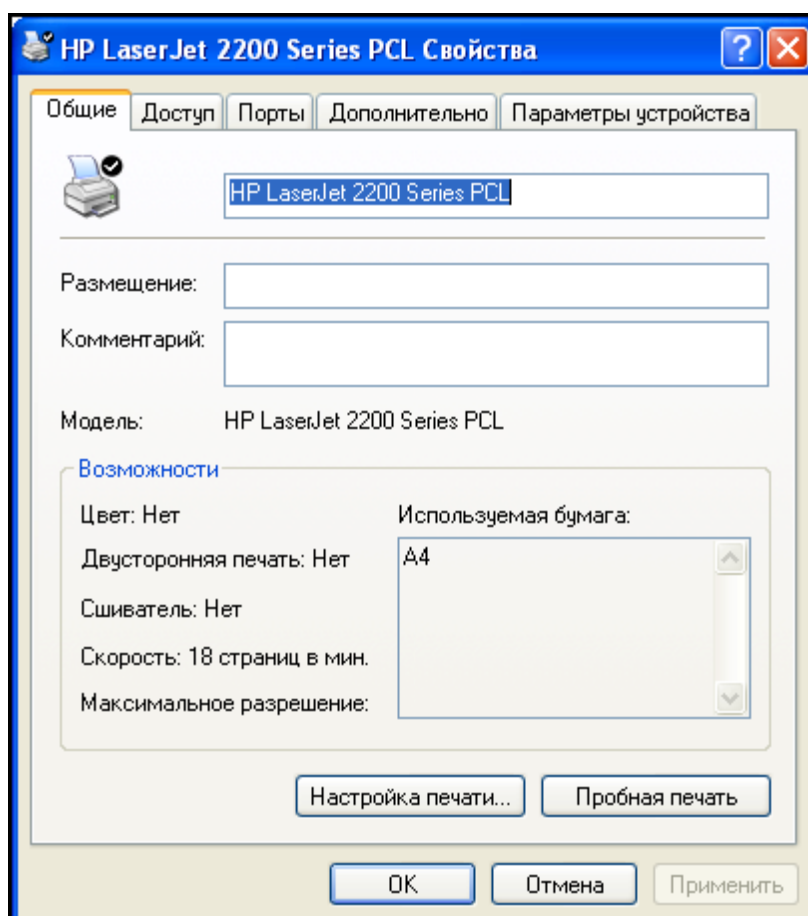


## Шаг 2. Проверка установки принтера

а. Откройте окно «Принтеры и факсы» из панели управления и убедитесь, что отображается

значок только что установленного принтера. Если его нет, повторите шаг 1.

б. Правой кнопкой мыши щелкните значок нового принтера (HPLJ 2200 Series PCL), а затем



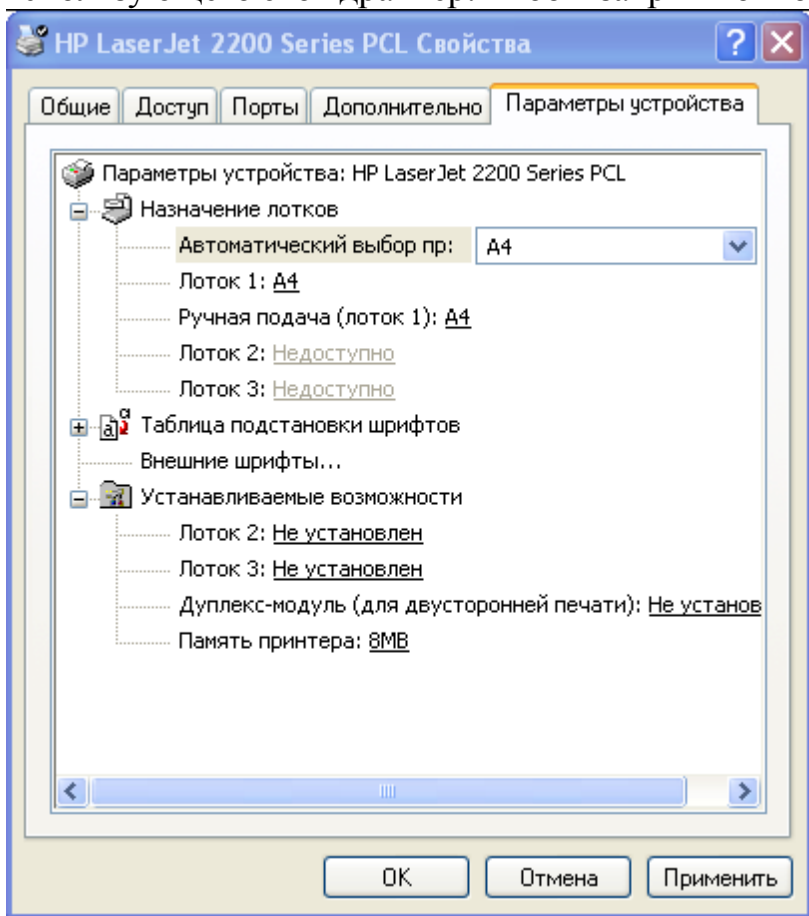
выберите пункт «Свойства».

в. Перейдите на вкладку «Дополнительно» и запишите название драйвера, отображаемое в

текстовом поле «Драйвер».

г. Перейдите на вкладку «Параметры устройства» и проверьте доступные возможности принтера,

использующего этот драйвер. Чтобы закрыть окно, нажмите кнопку «Отмена».



### **Контрольные вопросы:**

1. Какие виды принтеров Вы знаете?
2. Где устанавливаются параметры печати?
3. На какие порты возможно установить принтер?